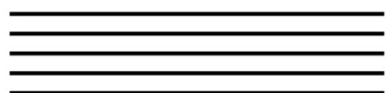


A U D I T O R I



E D U A R D

T O L D R À



VILANOVA I LA GELTRÚ

SALA PETITA - FITXA TÈCNICA

VERSIÓ MARÇ 2022

Índex

1.- Informacions generals	1
1.1.- Adreça	2
1.2.- Contacte	2
1.3.- Càrrega i descàrrega.....	3
1.4.- Personal.....	3
1.5.- Normes generals de seguretat.....	3
2.- Informació de l'espai	4
2.1.- Sala Petita.....	4
2.1.1.- Caixa escènica	4
2.1.2.- Espai tècnic de control	4
2.1.3.- Camerino.....	4
2.1.4.- Dotació tècnica	5
3.- Plànols	7
4.- Fotografies	8

1.- INFORMACIONS GENERALS

1.1.- ADREÇA

Oficines, entrada personal, camerinos i càrrega/descàrrega.

C/ Llimonet, 37

Vilanova i la Geltrú 08800

E-mail: info@auditoritoldra.cat

Horari oficines: de Dilluns a Divendres de 08:00 a 15:00h

Entrada públic i taquilles

c/Olesa de Bonesvalls, 8

Telèfon 938140000 (Ext. 3141)

Vilanova i la Geltrú 08800

Horari taquilles:

- Dissabtes de 17:30 a 20:30 al TEATRE PRINCIPAL
 - Les taquilles de l'Auditori estan obertes 1h abans de l'acte
- Les 24h a www.esnavilanova.cat

1.2.- CONTACTES

Coordinació equipament i programació: Pati Serrano (93 814 00 00 Ext. 3141)

Cap tècnic: - Oriol Ibañez (93 814 00 00 Ext. 3135)

- Xavier Muñoz (93 814 00 00 Ext. 3173)

1.3.- CÀRREGA, DESCÀRREGA I PÀRQUING PER A COMPANYIES:

- Magatzem per a la descàrrega a peu pla i a nivell d'escenari. Dins el magatzem només hi pot estacionar 1 vehicle petit.
- A prop de l'auditori hi ha espai per aparcar, a la Rambla Josep Tomàs Ventosa.

1.4.- PERSONAL:

L'Auditori Eduard Toldrà només disposa d'un Cap tècnic que fa la coordinació tècnica de l'espai. La resta de personal es extern i eventual.



1.5.- NORMES GENERALS DE SEGURETAT

Tot el personal tècnic que accedeixi a l'escenari haurà de portar els seus EPI's (Equipament de Protecció Individual) segons el treball que realitzi i sota la supervisió del Cap Tècnic.

En cap cas es podrà tapar, bloquejar o eliminar elements de seguretat com extintors, cartells, llums d'emergència, passadissos i sortides d'emergència, etc.

Queda estrictament prohibida la col·locació d'elements escenogràfics o tècnics en espais destinats al públic i a la seva evacuació.

Per qualsevol incidència en aquests punts i sempre que ho determini el cap tècnic, es podrà prendre la decisió d'aturar el muntatge.

La seguretat es cosa de tots.

2.- INFORMACIÓ ESPAI

Auditori de nova construcció (2011) per a la realització de concerts de música (tant acústica com amplificada), conferències o actes diversos.

2.2.- SALA PETITA

Sala amb espai per a públic polivalent, sense butaques fixes.

Platea amb terra de rajola.

Capacitat total de: 150 persones

- Cadires: 150

2.2.1.- CAIXA ESCÈNICA

Terra de l'escenari de fusta pintada de color negre. No es pot clavar.

Parets laterals i paret de fons de color negre, sense "hombros".

- Amplada embocadura: 10,23m
- Alçada embocadura: 5,00m
- Fons escenari: 6,10m
- Alçada escenari respecte la sala: 0,50m

Sense pinta tècnica

2.2.2.- ESPAI TÈCNIC DE CONTROL

- Espai a platea. Espai al fons dret de la platea per a audiovisuals i luminotècnica. Preses de senyal (DMX, Intercom, àudio, vídeo, ethernet...) i d'alimentació.

2.2.3.- CAMERINO

- 1 Camerino complert amb dutxa i mirall.

2.2.4- DOTACIÓ TÈCNICA - SALA PETITA

IL·LUMINACIÓ

- PC's
 - 6 x ADB 1.000w
- Panorames
 - 04 x panorames asimètrics Selecon 1.000w (llum sala)
- Control:
 - Taula de control LT Piccolo 96 canals
 - Llum de sala regulada per dimmer
- Regulació:
 - 24 canals 2.5Kw LT Baby Totem
- Infraestructures
 - 4 preses de DMX repartides per l'escenari, sostre i pont frontal.
 - 3 barres manuals amb torn a l'escenari, 12 enviaments per barra i 250kg de pes màxim.
 - Barra frontal per a llums al centre de platea amb 12 enviaments. Aquesta barra es fixe i no pot baixar o pujar.
 - Caixetins a l'escenari per a connexió de regulació

****A platea (o qualsevol altre espai públic) està estrictament prohibit posar-hi focos****

SO

- P.A.
 - 2 Caixes JBL 10" 400w
- Control
 - Taula analògica Soundcraft MFX12
 - Reproductor CD DENON
- Processadors i Equalitzador
 - Equalitzador Dbx 1231
- Microfonia
 - 1 x Shure SM58

VÍDEO

- Projector
 - Hitachi 6.000lm XGA (1024 x 768)(col·locat fixe a fons de platea)
- Fonts
 - Reproductor DVD Pioneer
- Infraestructura
 - Pantalla de 4x3,5m motoritzada a fons d'escenari
 - 2 caixetins a l'escenari i la sala amb:
 - Vídeo compost
 - VGA

MAQUINÀRIA

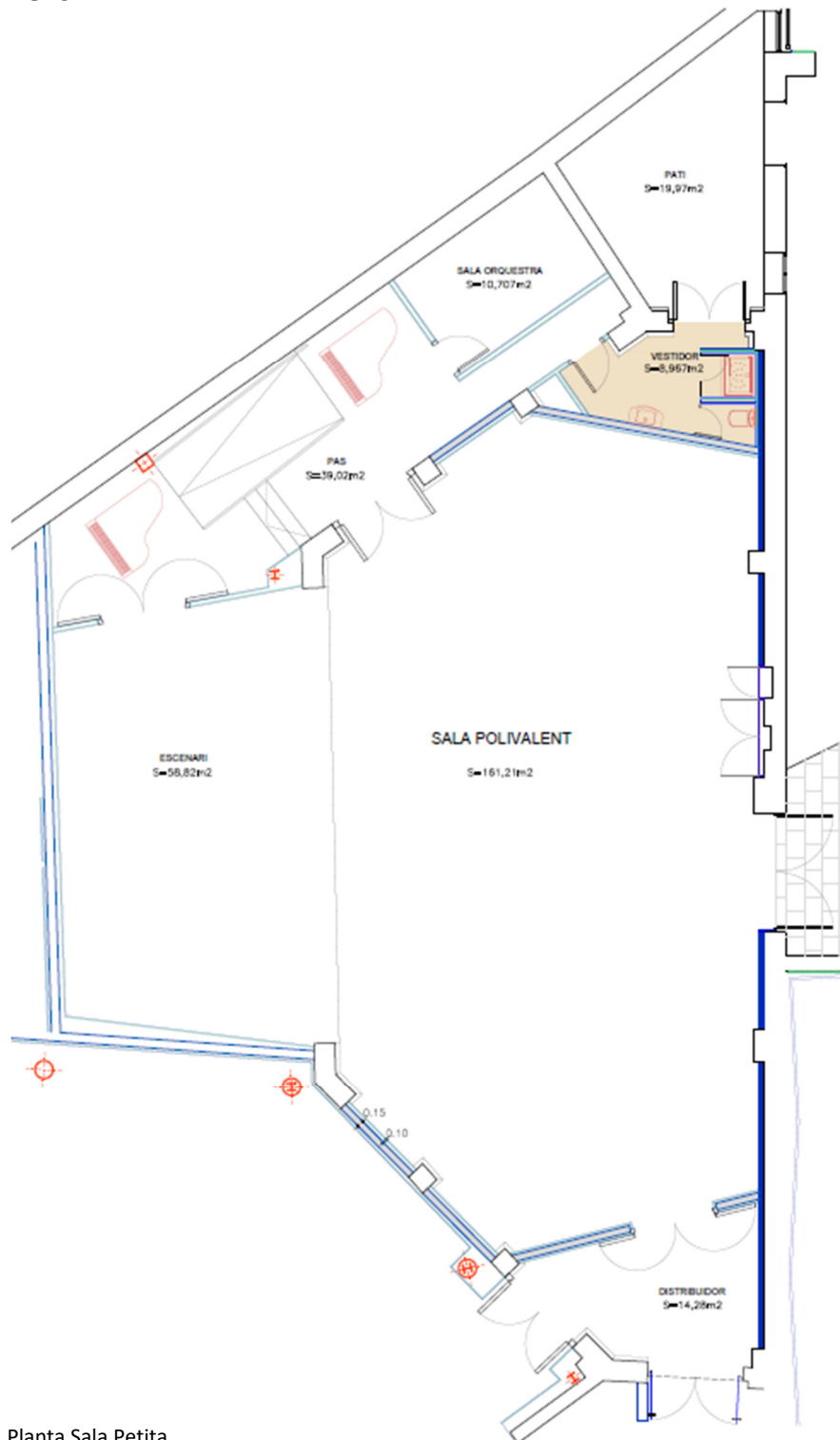
- Càmera negra
 - 1 teló de fons de 10x6m
- Altres
 - 150 x cadires amb braços

ALTRES

- Elements d'elevació
 - Escala tisora amb ploma 4m

Totes les escomeses i preses de corrent, disposen de presa de terra i de les proteccions magneto tèrmica i diferencial, adients per als consums requerits pels equips instal·lats, tal i com estableix la normativa vigent.

3.- PLÀNOLS



Planta Sala Petita

Us podeu descarregar la versió CAD del plànol de la **Sala PETITA** en aquest [ENLLAC](#)

3.- FOTOGRAFIES

